



Thermobehälter
spart 40 cent/
Kaffee & Müll

Recycling-
Papier vom
L-asta

Mittagsessen
der Bio-Linie
Kleinanstaltstraße

Alte CDs
für die
Sammelstelle

Heisser Fair-
Trade-Kaffee
oder Tee den
ganzen Tag

Exklusivsammlung
JUTETASCHE
mit
TOVERKARTUSCHE
vom Coedersaufsteller

Schild aus
altem Holz

KLEIDER vom
Flohmarkt

FAHRRAD:
emissionsfrei
& gebraucht von Anna

KLEIDER vom
Flohmarkt

FAHRRAD:
emissionsfrei
& gebraucht von Oma

Thermobehälter
speist 10-wat /
Kaffee & Müll

Mittagessen
der Bio-Linie
Reparatstraße

Umweltfreundliche
JUTE TASCHE
mit
TONERKARTUSCHE
zum Druckauffüllen

Recycling
Papier vom
U-asta
Schulden
zum Auswaschen

Heisser fair-
Trade-Kaffee
oder Tec den
ganzen Tag

Alte CD's
für die
Sammelstelle

memo
Recycling
plus





ΑΡΙΣΤΟΤΕΛΗΣ



**Leere Tintenpatronen
und Tonerkartuschen**

**Unser Beitrag für die
„WELTHUNGERHILFE“**









Gelbe
für Verkaufsverpackungen aus Metallen
Metalle
Kunststoffe
Verpackungen

Der **Gelbe Sack**
Verpackungen
Kunststoffe
Metalle

GRAS
Produktionsgesellschaft
Müll, Hausmüll





ALBERT-LUDWIGS-
UNIVERSITÄT FREIBURG



Bright Minds
Freiburg – wir sind die Universität
for a Better World

Partner des Jubiläums

Sparkasse
Freiburg – Nördlicher Breisgau
Partner der Fakultäten

MLP
Private Finance

badenova
Energie. Das ist wir.





Energiesparerer sind heller !

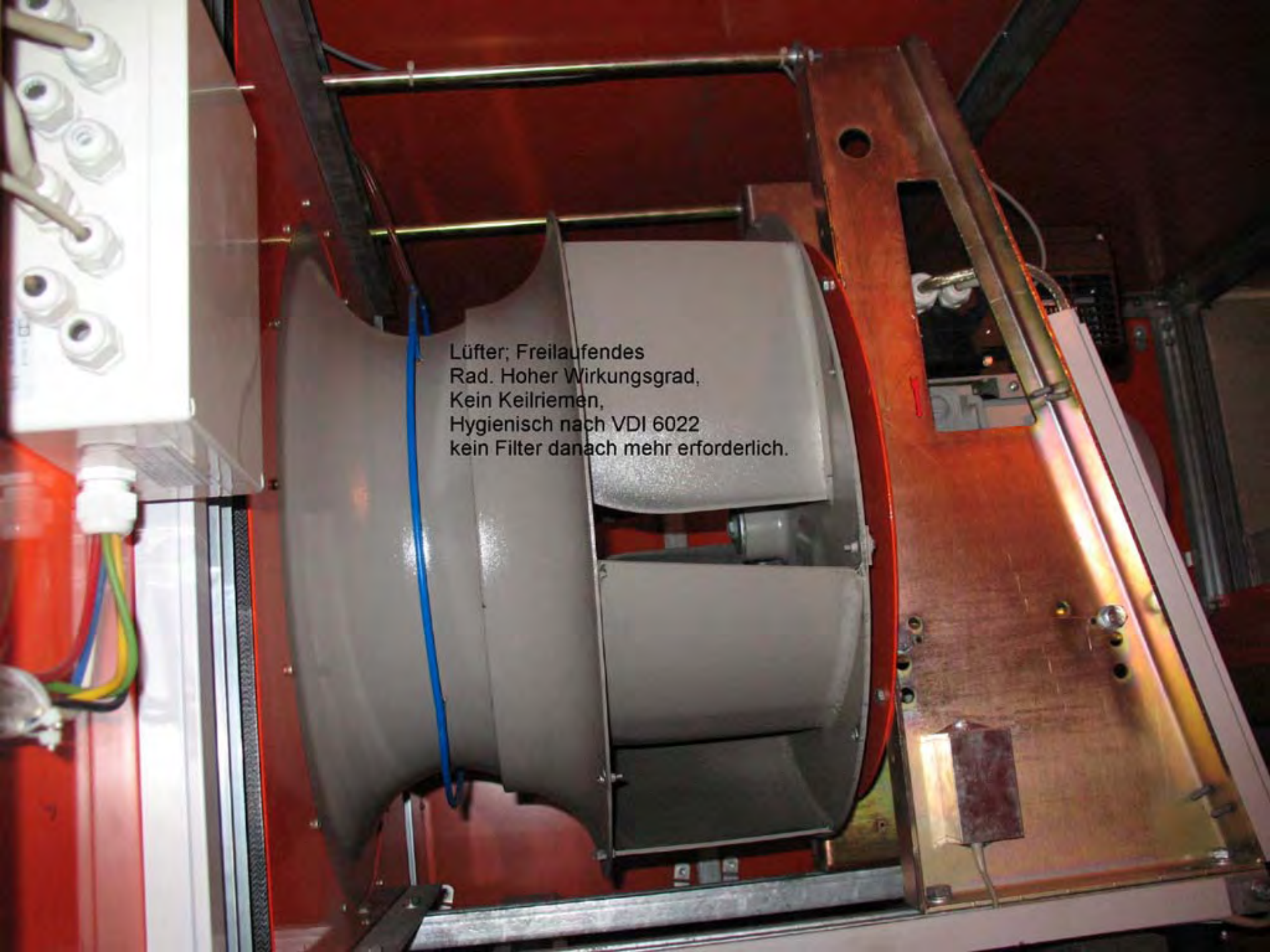





42

Glas

bitte selbst in Glascountäner
am Europaplatz zurückbringen
oder Univ.str. Haus zur lieben Hand. Danke



Lüfter; Freilaufendes
Rad. Hoher Wirkungsgrad,
Kein Keilriemen,
Hygienisch nach VDI 6022
kein Filter danach mehr erforderlich.



Pumpe für Adiabate Kühlung.
Anlage ist im runden HS Chemie
eingebaut.
Kein Kältemittel erforderlich,
Energetisch günstiger wie
maschinelle Kühlung.
Geringer Wartungsaufwand.
Geeninet für Hörsäle Seminarräume






Digitale – „Runde“



Goldreserve



Bitte nicht
gießen!



regiosonne

die Solarinitiative von
SOLAR-UNI FREIBURG, badenova, sportclub freiburg
impartiert durch die Solar-Initiative
von Solar-UNI Freiburg



> Aktuelle
regiostrom-Erzeugung
SOLAR-UNI FREIBURG

0 kW
Kilowatt

> CO₂ Ersparnis
SOLAR-UNI FREIBURG

355.7 t
Tonnen

> Gesamter
regiostrom-Ertrag
SOLAR-UNI FREIBURG
seit August 2006

684207 kWh
Kilowattstunden

> Fotovoltaik-Anlage SOLAR-UNI FREIBURG

> Gesamtleistung: 550 kWp
2.596 Module, Typ Sunways SM 210, SM 215 und SM 230
57 Wechselrichter, Typ Sunways NT 4.000, NT 5.000 und NT 10.000

> Gesamtmodulfläche: ca. 4.800 m²

© 2011 Solar-UNI Freiburg
www.solar-uni-freiburg.de

Albert-Ludwigs-Universität Freiburg
1. Solar-UNI Deutschlands

badenova

sportclub freiburg







ALTPAPIER

5 EURO
 U28575686614

10 EURO
 U28575686614

den...
 in...
 im...
 aus...
 kn...
 h...
 L...
 Ce...
 ra...
 na...
 und...
 Ab...
 ver...
 k...
 k...
 U...
 O...
 k...
 r...
 H...
 29...
 über...
 sch...
 Foto...
 We...

Freitag, 11. April 2008

19-Jährige säuft sich zu Tode

Giffforn. Eine 19-Jährige aus Hantschbüchel (Niederlande) ist nach einem Plinkobach-Szenario am Freitagabend im Pool ertrunken. Die Mutter hat die Tochter abgeholt und mit dem Toten transportiert. Die 19-Jährige soll noch im Pool gestorben sein. Die Polizei ermittelt.

Raumstation erreicht

Moskau. Nach zweitägiger Reise hat die 17. Langzeitmission zur Internationalen Raumstation ISS ihren Anfang genommen. Die Besatzung besteht aus drei Astronauten.



Im Altersheim: 200 Menschen gerettet

Berlin. In einer besonderen Aktion hat die Feuerwehr 200 Menschen aus einem Altersheim gerettet. Die Aktion wurde im Rahmen einer Übung durchgeführt.





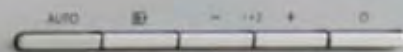
Jubiläum 2007



"Nachhaltigkeit" steht in direktem Zusammenhang zur Verantwortung aller beteiligten Beschäftigten, Studen-
Gruppen und Institutionen unserer Hochschule. Als übergreifendes Gremium hat sich der Arbeitskreis "Na-
Universität" aus dem Ausschuss für Umweltschutz heraus gebildet. Alle Interessierten an der Universität Freiburg
die Möglichkeit, sich an diesen Arbeitskreis zu wenden und sich bei den vielen konkreten Projekten zu beteiligen.

Unser Ziel ist es, mehr für den Umweltschutz zu tun als den gesetzlichen Anforderungen zu entsprechen.
bedeutet eine nachhaltige Entwicklung neben der Senkung der Umweltbelastungen auch einen sparsamen
verantwortungsvollen Umgang mit allen Ressourcen.

Als Medium zur Kommunikation soll dieser Internet-auftritt dienen, alle Mitglieder, Arbeitskreise und Themen werden
vermittelt. Folgende Kontaktdaten, Rufnummern und e-mail-Adressen sind zu finden: [http://www.uni-freiburg.de/...](#)







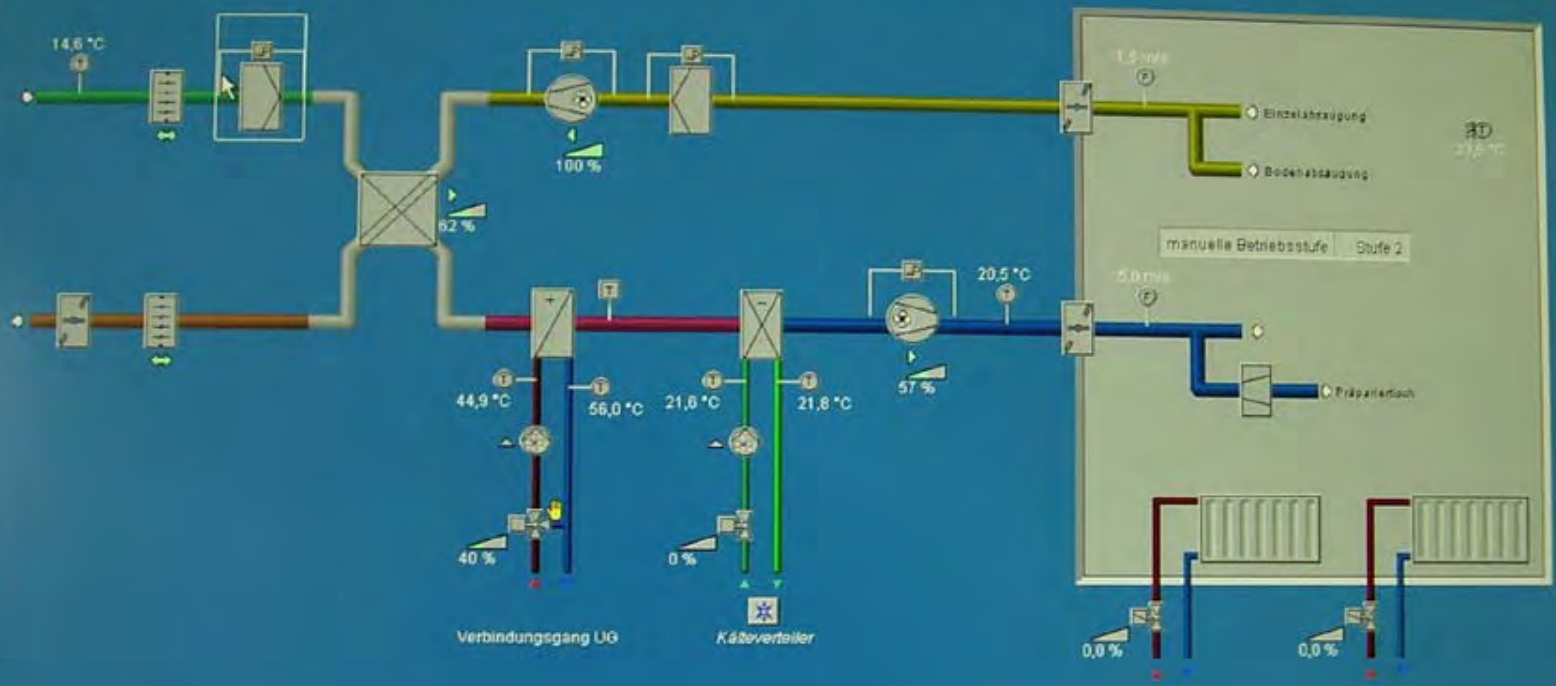
ALBERT-LUDWIGS-UNIVERSITÄT FREIBURG

Rektorat

Fahnenbergplatz



Albertstr.17 Anatomie 0614-1021_01L01+H01 Lüftungsanlage Präparatorium



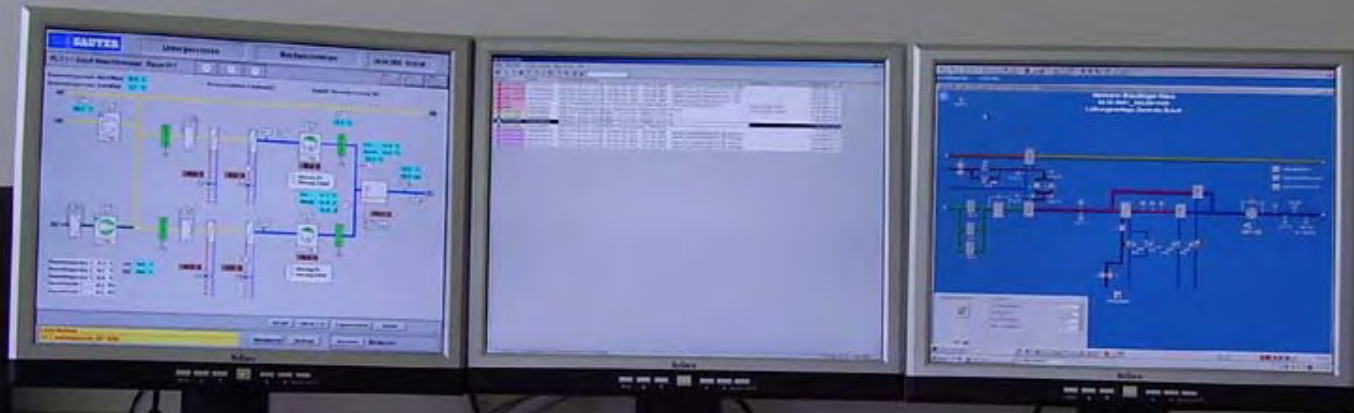
Anlagenbedienung

Temperaturregelung

Stromungsregelung

Sollwert Wärmebedarf: 0,0 °C

Sollert Zuluftmenge	99,8 %
Zuluftventilator Strömung Stufe 1	3,5 m/s
Zuluftventilator Strömung Stufe 2	6,0 m/s
Abluftventilator Strömung Stufe 1	2,5 m/s
Abluftventilator Strömung Stufe 2	6,1 m/s













Blue Angel approved.

Das weiße Recycling-Papier für den täglichen Einsatz – ausgezeichnet mit dem „Blauen Engel“.

Papier blanc recyclé pour l'utilisation quotidienne. Certifié Ange Bleu.

Een wit, gerecycled papier voor dagelijks gebruik. Met Blauwe Engel keurmerk.

Altpapier → Recyclingpapier

Studiengebühren
sind unsozial

www.keinestudiengebuehren.de





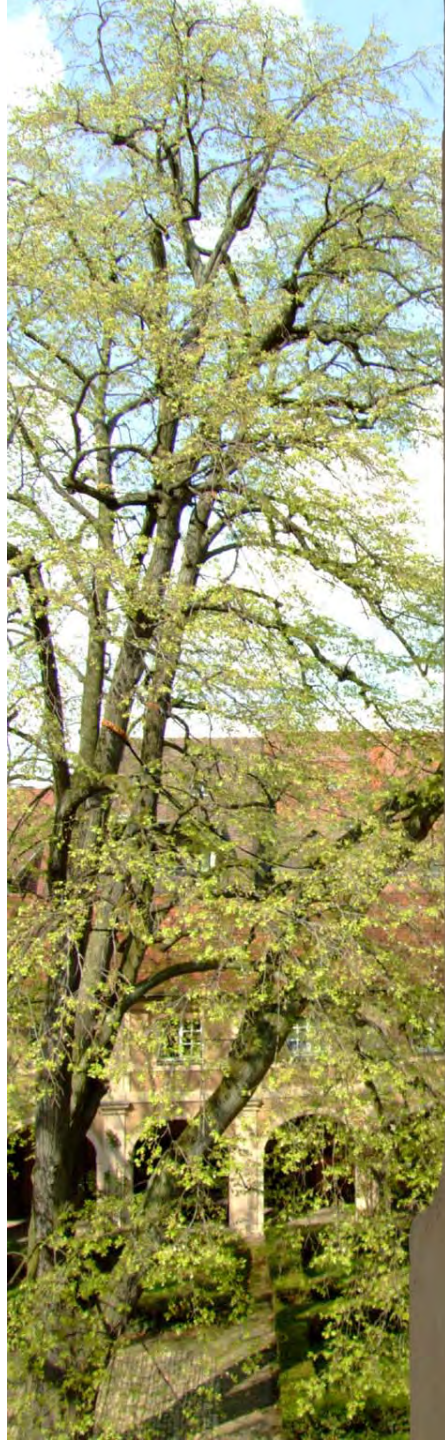
Otto-Krayer-Haus Regenwassernutzung WC Anlagen



Regenwasser-Nutzungsanlage
KSB

Druckerhöhung
Regenwasser-
Nutzungsanlage

Hydr



Freiburger Uni-Kalender
15.03.08
Kommunikationsbereich, 24. April, 10.00 Uhr, 10.00 Uhr

März	April
1	1
2	2
3	3
4	4
5	5
6	6
7	7
8	8
9	9
10	10
11	11
12	12
13	13
14	14
15	15
16	16
17	17
18	18
19	19
20	20
21	21
22	22
23	23
24	24
25	25
26	26
27	27
28	28
29	29
30	30
31	31



ALBERT-LUDWIGS-
UNIVERSITÄT FREIBURG



